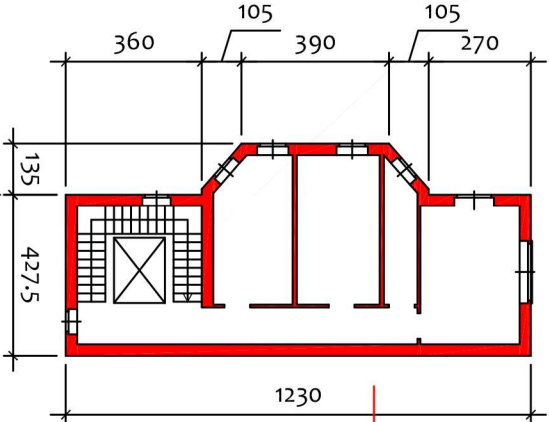




Provincia di Alessandria - Palazzina Uffici rimanente dallo smembramento della ex Caserma Comando VV.FF di Alessandria



PIANO INTERRATO

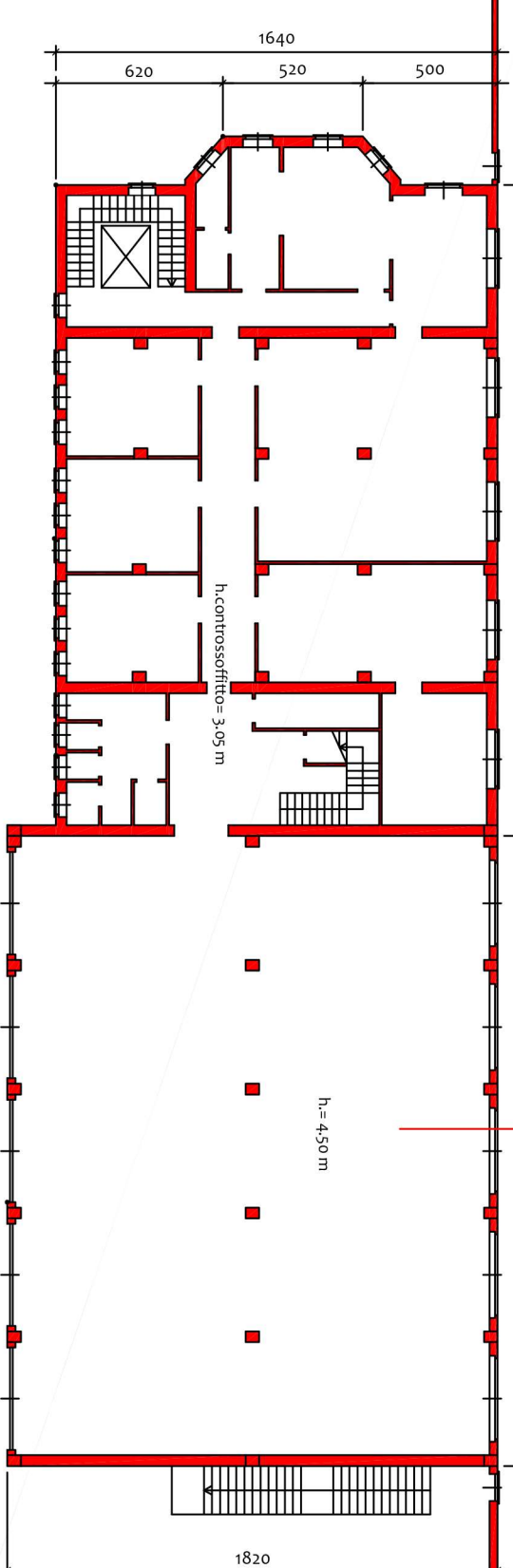


Corpo A - Ex Palazzina Uffici
(sup. lorda 105.6 mq.)
(sup. netta 84.3 mq.)

Corpo A - Ex Palazzina Uffici
(Vol. lordo 3515.8 mc.)
(sup. lorda 409.0 mq.)
(sup. netta 355.3 mq.)

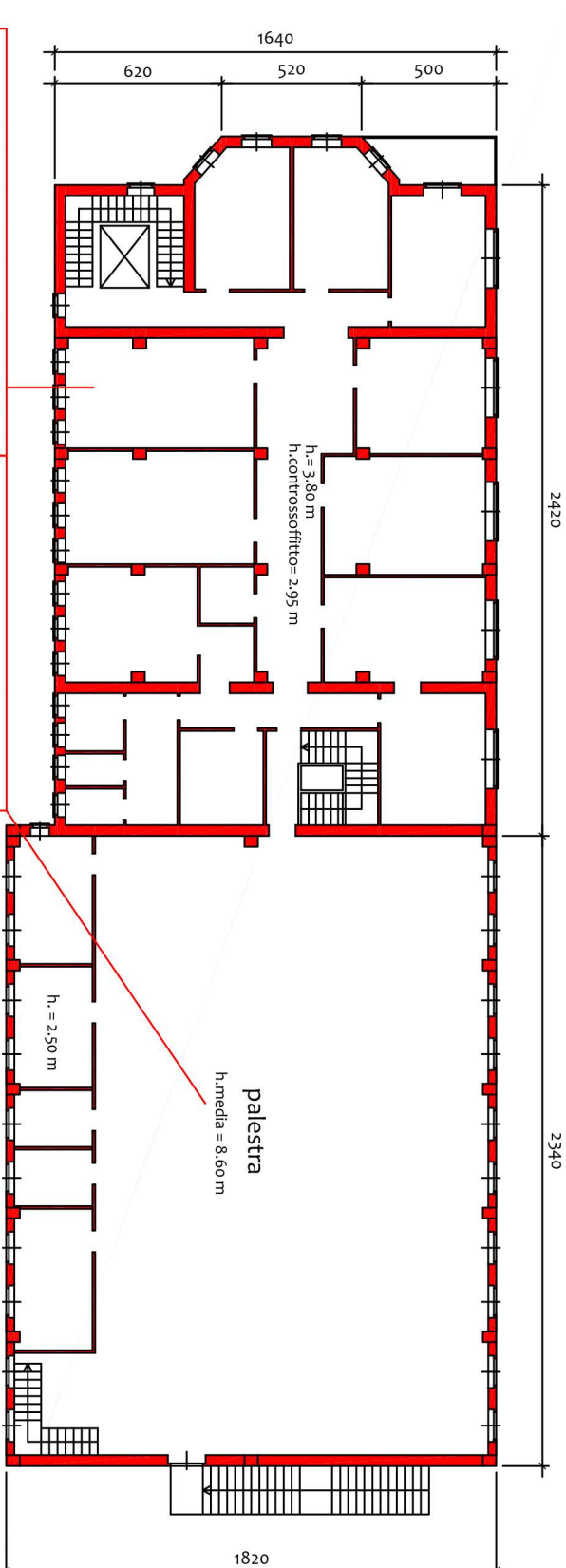
Corpo B - Ex Garage
(Vol. lordo 5567.1 mc.)
(sup. lorda 426.6 mq.)
(sup. netta 404.9 mq.)

PIANO TERRA



h. = 4.50 m

PIANO PRIMO



h. = 3.80 m
h. controsoffitto = 2.95 m

palestra
h. media = 8.60 m

h. = 2.50 m

palestra

gradinata

Corpi A - Ex Palazzina Uffici

(Vol. lordo 3515.8 mc.)
(sup. lorda 409.0 mq.)
(sup. netta 354.0 mq.)

Corpo B - Ex Palestra

(Vol. lordo 5567.1 mc.)
(sup. lorda 425.9 mq.)
(sup. netta 401.3 mq.)

Valore a Base d'Asta: Euro 897.000,00